



d o s s i e r
d e
p r e s s e

*In Tune for
Love*

récital de piano

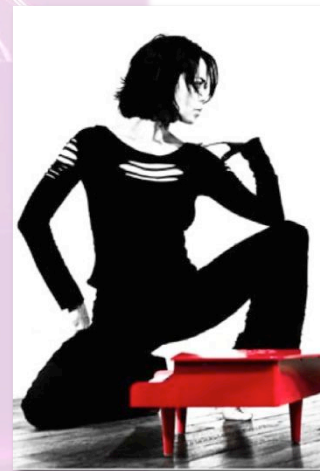
marie-louise
n é z e y s

Genre **Classique, récital de piano scénarisé**
Titre In Tune for Love
Piano Marie-Louise Nézeys
Durée 1 heure

*Comment dit-on qu'on aime?
Avec quelles notes déclare-t-on son amour?*

In Tune for Love est un programme de récital qui a pour particularité de mélanger des compositeurs très différents et de ne pas suivre de chronologie. La musique existant comme un tout, et indépendamment des lieux et époques d'écriture, l'être humain est traversé par le même genre de sentiments et d'affects. Ainsi, ce programme est composé comme une série de lettres d'amour choisies au hasard du temps. Un amour dit parfois avec douceur, parfois avec passion, avec désespoir, ferveur, colère, élégance, panache, tendresse, pudeur...

Création lumière, régie : Romain Mazaleyras
Photos, dossier de presse : Dominique Petit



Note d'intention

Avec *In Tune for Love* j'ai voulu créer un programme de récital qui soit accessible à un très large public.

La musique classique peut parfois sembler compliquée, élitiste. Pour moi qui la pratique tous les jours, et pour tous ceux qui l'aiment déjà cette vision est totalement réductrice et injuste. Cette musique est source de vie, de plaisir, de sensualité, d'amour..

C'est avec trouble, tâtonnement, émotion que je me suis lancée dans cette tentative d'établir des ponts permettant de faire connaître et aimer cette musique.

Il y avait sans doute plusieurs propositions possibles...

Je me suis penchée sur la forme même du récital de piano: choisir un programme de pièces courtes et accessibles; soit parce qu'elles sont connues et identifiables, soit parce qu'elles possèdent un très fort impact émotionnel. J'ai également voulu pour ce programme une création lumière, à la manière d'une pièce de théâtre afin d'envelopper ces morceaux, qui me sont si chers, d'écrans lumineux .

Et enfin mon parti pris a été de considérer ces pièces comme autant de lettres d'amour, et de privilégier dans mon interprétation l'engagement émotionnel (contenu dans leur écriture) à leur beauté formelle de toute façon évidente et indéniable.



Programme

Introduction

W.A. Mozart – Andante Cantabile con Espressione

Chapitre I

Dimitri Tchesnokov - Arabesque

Frédéric Chopin - Nocturne Op 32 n 1

Frédéric Chopin - Etude Posthume

Chapitre II

Stéphane Delpace - Intermezzo

Frédéric Chopin - Valse op 64 n 2

Claude Debussy - La fille aux cheveux de lin

Gabriel Pierné- Etude de Concert op 13

Chapitre III

Félix Mendelssohn- Barcarolle Vénitienne

Mickael Nyman – The heart asks for pleasure first

Marie Jaëll - Valse

Frédéric Chopin - Nocturne op 37 n 1

Chapitre IV

Frédéric Chopin - Etude op 10 n 9

Eric Satie - Ière Grosse

Craig Armstrong – Balcony Scene



D a t e s

Maisons-Laffitte

Samedi 13 décembre 2008 à 17h

Ancienne Eglise - Centre Culturel Ianchelevici
Place de la vieille Eglise 78600 Maisons-Laffitte
Concert en libre participation

Paris

Vendredi 6 mars 2009 à 18h30

Mardi 10 mars 2009 à 18h30

Samedi 11 avril 2009 à 18h30

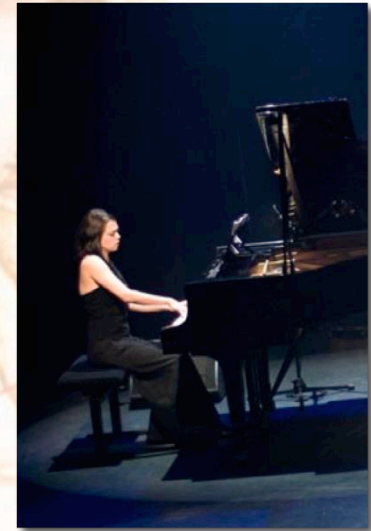
Théâtre de l'Île St-Louis - Paul Rey

39 quai d'Anjou 75004 Paris

Réservations 01.46.33.48.65

Entrée 15 euros

Etudiants de moins de 25 ans 10 euros





Actualité, photos, musique en ligne
www.marielouisenezeys.com
www.myspace.com/marielouisenezeys

Contact Marie-Louise
06.18.93.47.21
marielouise.nezeys@gmail.com